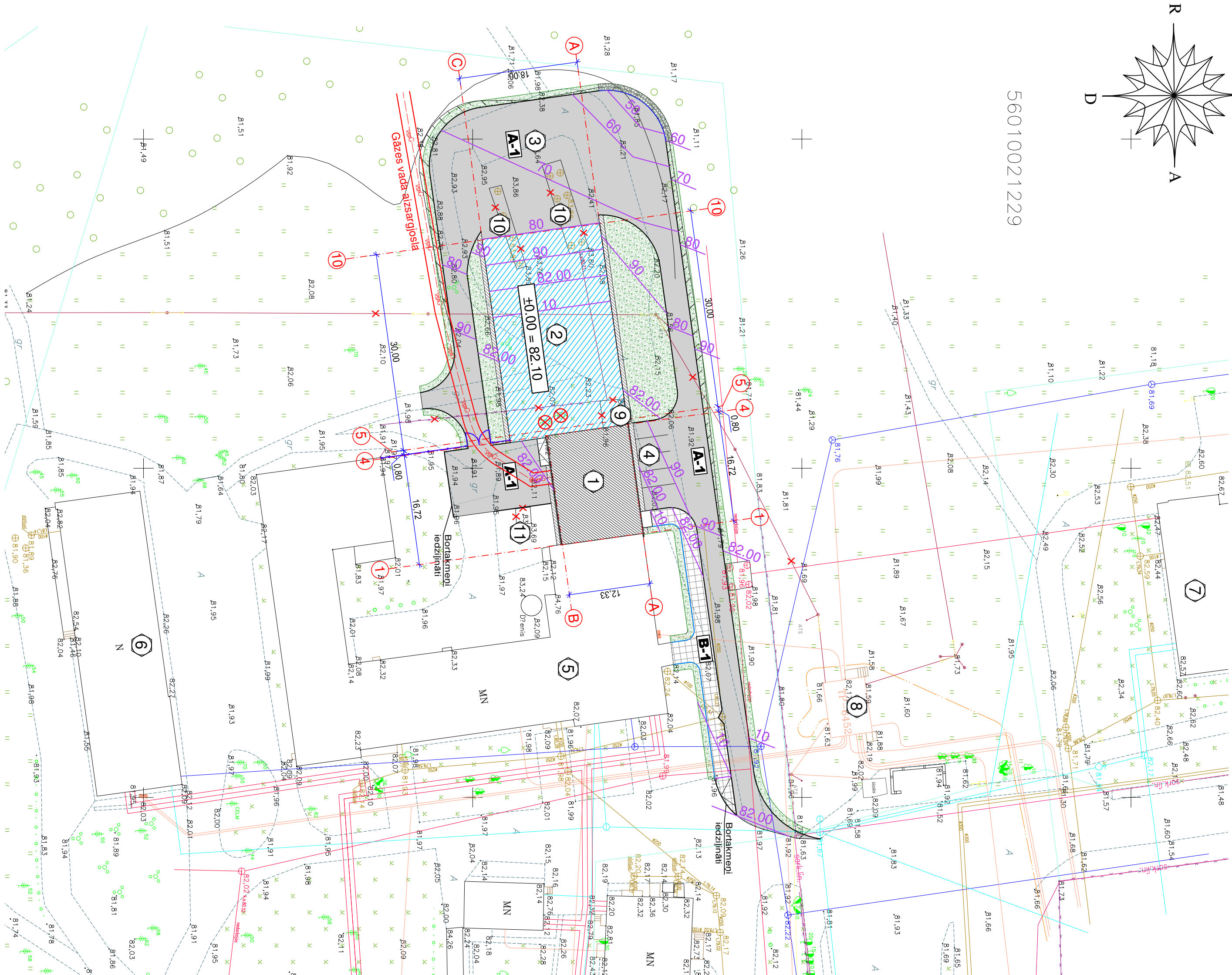


56010021229



Ēku un būvju eksplīkācija


Nr. p.k.	Nosaukums	Projektējamās ēkas un būves			Piezīmes
		Apbūves laukums m <sup>2</sup>	Būv- apjoms m <sup>3</sup>	Stāvu skaits	
Projektējamās ēkas un būves					
1.	Esošā rekonstruējamā katlu māja	213.0	1235.0	1	U2b
2.	Projektējamā piebūve / šķēdas nolikava /	560.0	5150.0	1	U2b
3.	Izkrāušanas laukums	560.0			
4.	Dienesta autostāvlaukums	94.0			
Esošās ēkas un būves					
5.	Esošā katlu māja - veļas mazgātava	1391.0		1	U2b
6.	Esošās garāžas	642.0		1	U2b
7.	Esošais ambulatorais korpus	1020.0		4	U2a
8.	Esošā transformatoru apakšstacija TP-6452	55.3		1	U1
Demontējamās ēkas un būves					
9.	Šķidrā kurināmā sūkņietava	14.0	35.0	1	U3
10.	Šķidrā kurināmā tvertnes / 5gab. /	175.0	610.0		
11.	Dūmeņa betona pamatne	5.1	8.6		

Nosacītie apzīmējumi:

- Esošās ēkas
- Esošā rekonstruējamā ēka
- Projektējamā piebūve
- Demontējamās ēkas un būves
- Projektējamais asfaltbetona segums A-1
- Projektējamais betona bruģakmeņu segums B-1
- Projektējamā ēkas apmale
- Projektējamie zālieni
- Projektējamais akmeņu segums
- Nocērtāmie koki, krūmi
- Projektējamie bortakmeņi BR100.30.15
- Projektējamās ietvju apmales IA-1/620x60x185/
- Projektējamie bortakmeņi BR100.30.15 guļus pozīcijā
- Projektējamās horizontālās
- Esošās gaisa elektroinīļas demontāža

Piezīmes:

- Horizontālās norādītas uz projektējamās virsmas.
- Pirms zemes darbu veikšanas izsaukt uz būvaukumu AS "Latvijas gāze" pārstāvi un saskaņot veicamos darbus gāzes vada aizsargjoslā.

 SIA LK projektu grupa Raņņa iela 10-1, Daugavpils, LV-5401		SIA "Jelkabojis reģionālā slimnīca" reģ. Nr. 50003356621 Andreja Pomāļa iela 125, Jelkabojī Katlu mājas rekonstrukcija Andreja Pomāļa iela 125, Jelkabojī		BP-15-13	
Proj. vad.	A. Kokins			Reģistra organizācija	
Izstr.	O. Gorkins				
				Stacija	Lapa
				TP	GP-3
				Reģ. Nr.	